



[Les marques parlent aux lectrices](#) ?

Problème de vue : les bons réflexes à avoir

La voix des marques

[Jean-Manuel Finot](#), Directeur Général, Maison Meyrowitz

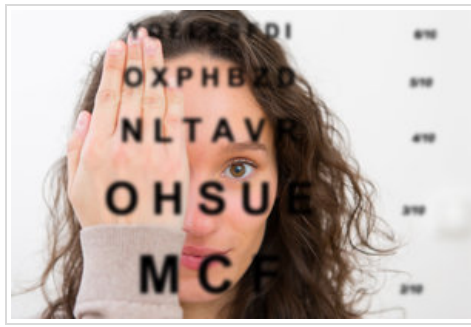


En fin de journée, vos yeux fatiguent ? Vous allumez plus souvent la lumière et vous tendez les bras pour lire ? Vous avez peut-être besoin de lunettes. Voici la marche à suivre pour retrouver tout votre confort visuel.

Repérez les indices d'un problème de vue

Un problème de vue se détecte par soi-même, d'abord par le ressenti. Pour tester seule votre vision, vous pouvez regarder à distance en plaçant une main devant votre œil gauche, puis devant le droit, afin de constater un éventuel décalage. Faites de même en vision de près : vous pourrez mesurer s'il existe une différence de qualité d'image.

D'autres signes, comme la sensation de fatigue visuelle en fin de journée, le besoin accru de lumière, le réflexe de tendre les bras pour lire ou le plissement des yeux, sont de bons indices.



Avant tout, consultez un ophtalmologue

Dès les premiers symptômes, il est important de prendre rendez-vous chez un médecin ophtalmologue. Acheter des lunettes loupes en pharmacie ou vous rendre directement chez un opticien ne suffira pas, car il faut inspecter l'intérieur de l'œil. Un diagnostic médical est nécessaire.

Prescription en main, rendez-vous chez l'opticien

Votre opticien vous demandera votre ordonnance, puis vous questionnera sur vos attentes, votre activité professionnelle et vos habitudes de vie (sport, loisirs). A partir de toutes ces informations, il vous conseillera pour vos montures bien sûr, mais aussi et surtout pour vos verres. L'idée est d'obtenir une paire de lunettes qui vous garantit le plus grand confort visuel, en toute légèreté.

De nombreuses solutions pour votre vue

Les verriers et les lunetiers font des progrès constants afin de proposer des solutions pour toutes les problématiques, tout en s'adaptant aux contraintes actuelles (travail sur écran, tablettes, smartphones).

Contrairement au réflexe de penser d'abord aux montures, c'est le choix des verres qui va vous assurer le confort. Votre opticien lunetier vous guidera vers ceux qui vous conviendront le mieux, en fonction de vos besoins : devez-vous les porter uniquement pour travailler, ou toute la journée ? Etes-vous sensible à la lumière ? Ou avez-vous souvent la sensation d'être éblouie ? Ces facteurs détermineront notamment s'il vous faut aussi des verres photochromiques Transitions, c'est-à-dire des verres qui s'adaptent à la lumière. Parfaitement clairs à l'intérieur, ils foncent automatiquement au soleil à l'extérieur. C'est un must de pouvoir allier correction et protection solaire sans jongler entre plusieurs paires !



Verres à teinte variable Transitions (monture Woow)

Ensuite, selon votre type de verres, vous choisirez votre monture. Un bon professionnel saura analyser les volumes et les assises de votre visage afin de vous proposer une sélection de modèles aussi confortables qu'esthétiques, idéalement adaptés à votre visage et votre personnalité.



NEWSLETTERS

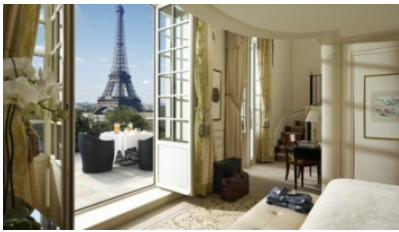
Vous aimez nos articles ?
Recevez-les en premier !

Exemple de newsletter

Entrez votre email

OK

NOUS VOUS RECOMMANDONS



Comparez les prix de plus de 2710 hôtels à Paris et ECONOMISEZ jusqu'à 50%

[Hôtels à Paris dès 51€](#)



Cocotiers, lagons bleus et détente sont au programme dans des hôtels haut de gamme jusqu'à -70%

[Vos Vacances à -70%](#)



10 astuces pour parler n'importe quelle langue couramment !

[Babbel](#)



Vous êtes un annonceur et souhaitez réaliser une campagne de publicité au CPC ou au CPL ?

[Communiquez sur Ligatus](#)



Retrouvez les 10 voitures de série qui dépassent les 300km/h

[Voitures exceptionnelles](#)



Vous êtes un annonceur et souhaitez réaliser une campagne de publicité au CPC ou au CPL ?

[Communiquez sur Ligatus](#)

Sponsorisé par Ligatus

1 commentaire

Trier par [Les plus anciens](#) ▼

Ajouter un commentaire...



Celine Freddy Blackounet

bonjour mon ophtalmo ma prescrit des verres progressif car jusqu'a maintenant j'avais deux paires de lunettes une paire pour voir de loin et une autre pour voir de prêt ma question est la suivante avec des verres progressif quelque soit s'il sont fort ou pas a ton effet loupe avec nos yeux quand nous les portons merci beaucoup pour votre réponse bonne après midi

[J'aime](#) · [Répondre](#) · 14 décembre 2015 05:33

Facebook Comments Plugin

TRANSITIONS - LA VOIX DES MARQUES

[Problème de vue : les bons réflexes à avoir](#)

L'ordinateur abîme-t-il les yeux ? - La vue en 10 questions

Prévention : fatigue visuelle

Troubles visuels chez l'enfant : quels sont les signes d'alerte ? - Journal...

«Kyste dans un sinus» - Témoignage sur : Vous faites de la sinusite ?

Repérez les problèmes de vue de votre enfant

Voir aussi : [Transitions - La voix des marques](#)



NEWSLETTER SANTÉ

Votre email

OK

NEWS SANTE

Faux appareils dentaires : la nouvelle tendance dangereuse des ados

Deuxiemeavis.fr, le site censé éclairer vos décisions médicales fait polémique

Médicaments contre le cancer : des prix exorbitants et pas toujours justifiés

Un lien entre tabagisme, stérilité et ménopause

Aux Etats-Unis, de plus en plus de bébés sont sous antidépresseurs

Pastilles rouges ou vertes sur les aliments : efficaces pour traquer les graisses cachées

FORUM

SANTÉ DIVERS

Je perds du poids sans raison

SANTÉ ADOS

Maigrir

SANTÉ DIVERS

MALADIES CHRONIQUES

Découvrez leurs témoignages contre la maladie

- Fibromyalgie : Courir solidaire, le challenge de 3 amies
- Thierry - Victoire sur une double amputation

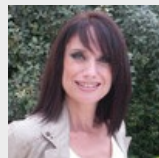
[VOUS AUSSI, RELEVEZ VOS DÉFIS CONTRE LA MALADIE CHRONIQUE](#)

CHRONIQUES



Appréhender sereinement la période des fêtes grâce à la sophrologie

Par Catherine Aliotta



Cuisinez vite et bien !

Par Béatrice Benavent-Marco



Ongles de pieds : Attention aux champignons !

Par Marie Estelle Roux

